

BCS-L-TIP55VSR6-Ai1-G

- Kamera IP tubowa 5Mpx
- Przetwornik 1/2.7" PS CMOS
- Technologia SkyLight
- Obiektyw motozoom 2.7~13.5mm
- WDR120dB
- IR 60m
- Alarm 1/1, audio 1/1, mikrofon
- Obudowa IP67
- Wbudowane funkcje inteligentne



Indeks: 11222
GTIN13/EAN13: 5904890707689

URL: <https://bcs.pl/pl/5mpx/3413-bcs-l-tip55vsr6-ai1-g-5904890707689.html>

BCS LINE



Szczegóły produktu

Nazwa Urządzenia	BCS-L-TIP55VSR6-Ai1-G
Linia produktowa	BCS LINE
Typ kamery	Tuba
Rozdzielczość	5 Mpx
Przetwornik	1/2.7" CMOS
System skanowania	Progressive Scan
Piksele	2960(H)×1668(V)
RAM	512MB

ROM	128MB
Obiekttyw	motozoom
Ogniskowa	2.7~13.5 mm
Apertura	F1.5
Focus	Auto / manual
Iris	Auto
Zoom optyczny	5×
Zoom cyfrowy	16×
Kąt widzenia	H: 99°~28° V: 71°~21° D: 134°~35°
DORI	Detect 64~210m / Observe 26~84m / Recognize 13~42m / Identify 6~21m
Czułość kamery	0.005Lux(Color,F1.5,30IRE) 0.0005Lux(B/W,F1.5,30IRE) 0Lux(IR)
Stosunek S/N	56dB
Balans bieli	(AWB) Auto / manual
WDR	120dB
Kompensacja tła	BLC / HLC / WDR(120dB)
Migawka	Auto / manual 1/3~1/100000s
Kontrola wzmocnienia	(AGC) Auto / manual
Redukcja szumów	3D DNR
Stabilizacja Obrazu	Electronic (EIS)
Defog	Electronic
Obrót obrazu	Mirror, Flip 0°/90°/180°/270°
Ilość strumieni	3
Rozdzielczości	5M(2960×1668) / 4M(2880×1620)(2688×1520)(2560×1440) / 3M(2304×1296)(2048×1536) / 2M(1920×1080) / 720P(1280×720) / D1(704×576/704×480) / CIF(352×288/352×240)
Strumień główny	2880×1620(1~20fps) 2960×1668(1~20fps) 2688×1520(1~25/30fps)
Strumień drugi	704×576(1~25fps) 704×480(1~30fps)
Strumień trzeci	1920×1080(1~25/30fps)
Bitrate	H.264: 3 Kbps~8192 Kbps H.265: 3 Kbps~8192 Kbps
Kompresja wideo	H.265+ / H.265 / H.264+ / H.264 / MJPEG / Ai Coding
Dzień/noc	ICR mechaniczny filtr podczerwieni
Rodzaj oświetlacza	IR LED
Oświetlacz	60m
Mikrofon	Tak
Wejście audio	1
Wyjście audio	1
Kompresja audio	G.711A / G.711Mu / G.723 / G.726 / PCM
Wejście alarmowe	1
Wyjście alarmowe	1
Gniazdo karty pamięci	microSD 256GB
Obsługa	Web Service, CMS BCS Manager (Windows/Linux/MAC), Mobile App(iOS, android)
Detekcja ruchu	4
Maski prywatności	4
Sieć	RJ-45 10/100 Mbps
Zgodność	ONVIF(S/G/T)
Protokoły	IPv4, IPv6, HTTP, TCP, UDP, ARP, RTP, RTSP, RTCP, RTMP, SMTP, FTP, SFTP, DHCP, DNS, DDNS, QoS, UPnP, NTP, Multicast, ICMP, IGMP, NFS, SAMBA, PPPoE, SNMP
Rodzaj zasilania	12VDC / PoE(802.3af)
Pobór mocy	max 8.5W
Kolor obudowy	Grafit
Klasa szczelności IP	IP67

Warunki pracy	-30°C~+60°C max 95% RH
Wymiary	244.1×79×75.9mm
Waga	0.8 kg
Ai - Wbudowane funkcje inteligentne	Wbudowane inteligentne algorytmy rozpoznawania i analizy obrazu
Ai - Ochrona perymetryczna	Wtargnięcie w obszar, przekroczenie linii
Ai - Rozpoznawanie obiektów	Rozpoznawanie osoba/pojazd mechaniczny dla wtargnięcia w obszar, przekroczenia linii redukuje fałszywe wywołanie alarmu.
Ai - SMD - inteligentna detekcja ruchu	SMD 4.0

Aksesoria



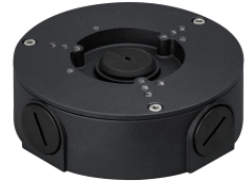
BCS-AT356



BCS-AT5V



BCS-ATU-G



BCS-AT135-G